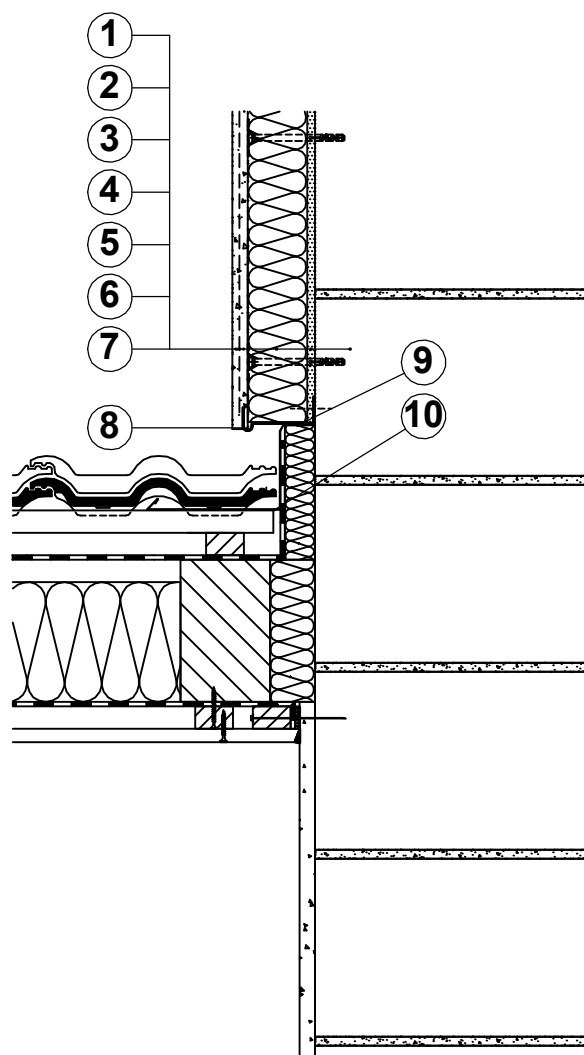


DETAIL D1

ETICS – NAPOJENÍ ZATEPLOVACÍHO SYSTÉMU NA KONSTRUKCI STŘECHY



LEGENDA:

1. Obvodová konstrukce
2. Lepicí tmel WEBER.THERM
3. Tepelná izolace
4. Talířová hmoždinka
5. Stěrkový tmel WEBER.THERM
6. Skleněná síťovina
7. Tenkovrstvá omítka WEBER.PAS
8. Soklový profil s okapničkou
9. Těsnící páska
10. Klempířská lišta

POZNÁMKA:

Provádění ETICS je závazně upraveno českou technickou normou ČSN 73 29 01
Osazení nad klemp. lištu zajišťuje oddělení ETICS od trvalého kontaktu se srážkovou vlhkostí

ZODP. PROJEKTANT	VYPRACOVAL	KONTROLOVAL	TENERA servis s.r.o Panská 25 Kunovice 686 04	
ING. M. ODBRŽÁLEK	ING. V. ŠENEKL	ING. M. ODBRŽÁLEK		
INVESTOR MASARYKOVO MUZEUM V HODONÍNĚ, p.o., IČ: 000 90 352				
MÍSTO STAVBY p.č. 90, VESELÍ NAD MORAVOU				
AKCE ZATEPLENÍ BUDOVY MĚSTSKÉHO MUZEA VE VESELÍ NAD MORAVOU			DATUM	05/2016
			STUPEŇ PD	DSP
			MĚŘÍTKO	1:10
			ZAKÁZKA Č.	
			ČÍSLO KOPIE	ČÍSLO VÝKRESU
ARCHITEKTONICKO-STAVEBNÍ ŘEŠENÍ				D1
OBSAH ETICS – NAPOJENÍ KZS NA STŘECHU				